

# FON BÜLTENİ

OCAK 2022

**Cigna**  
Sağlık-Hayat-Emeklilik



Emeklilik hayallerinize ulaşmanız için her zaman yanınızdayız.

Birikimlerinizi daha etkin yönetebilmeniz için Emeklilik Yatırım Fonlarımız ile ilgili tüm detaylı bilgilere kolayca ulaşabilirsiniz.



Emeklilik fonlarınızın dağılımını piyasalardaki gelişmelere göre bir takvim yılında 12 kez değiştirebilirsiniz. Fon dağılımınızı değiştirmek için **0 850 222 0 860** numaralı Çağrı Merkezi'mizi arayabilirsiniz.

## EKONOMİDEKİ GELİŞMELER VE PİYASALARA ETKİSİ

**ABD Merkez Bankası FED, Aralık ayı FOMC toplantısında faizlerde beklenildiği üzere bir değişikliğe gitmeyerek faiz aralığını %0.00-0.25 düzeyinde sabit bırakmıştır.** Bununla birlikte, tahvil alımlarındaki hızın ise Kasım ayındaki USD 15 milyar azaltımın USD 30 milyar seviyesine yükseltilmesine karar verilmiştir. Böylelikle aylık alımların Mart 2022'de sonlandırılması beklenmektedir. Başkan Powell, enflasyonun önceden belirtildiği kadar geçici olmadığını bahsederken güçlenen iş gücü piyasasına da dikkat çekerek mevcut gevşek para politikasındaki sıkılaşma düzeltmesine dikkat çekmektedir. Powell ayrıca enflasyonun 2022 sonunda hedef olan %2 seviyesine yakınsamasını bekladiklerini belirtmektedir. Noktasal grafik projeksiyon beklentileri ise 2022 yılında 3 faiz artırım olması yönünde konsensüse işaret etmektedir.

**ABD'de Aralık ayı Tarım Dışı İstihdam verisi Ocak ayının ilk Cuma günü açıklanması takvimlendirilmiştir.** Kasım ayındaki 210K düzeyindeki seviyeden güçlü bir artış ile 400K düzeyinde olması beklenmektedir. İşsizlik oranı ise Kasım ayındaki %4.20 seviyesinin bir miktar altında %4.10 düzeyinde olması ve Ekim ayındaki %4.60 seviyesinin altında gerçekleşmesi öngörülmektedir. FED tarafından faiz artırım patikası projeksiyonunda önemli bir faktör olması ve Aralık ayı verisi beklentisinin Mart 2020'den beri en düşük seviyeyi işaret etmesi dikkate alındığında açıklanacak istihdam verileri daha da önem kazanmaktadır.

**Türkiye'de Aralık ayında özellikle Omicron varyantı ilişkili kaygılar ve vaka sayılarındaki artışların yükseldiği gözlemlenmektedir.** Kasım ayı sonundan itibaren 15-20K arasında yaşanan geleneksel başlıyın günlük vaka sayısında Aralık ayı sonuna doğru 40K bandı geçilerek Nisan ayından beri en yüksek seviyeye ulaşılmıştır. Omicron varyantının oldukça yüksek bulaşıcılığının yanında diğer varyantların aksine hastaneye yatış ve ölümcül riskleri görece düşük olduğundan bahsetmek mümkün. Aynı zamanda ayın ortasından itibaren 3. ve 4. doz hatırlatma aşılama çalışmalarının da başlaması ile birlikte yeni varyanta karşı mücadelede önemli bir baza geçilmiştir.

**Türkiye tarafında ise, güven endekslerine bakıldığında Aralık ayında Kasım ayındaki seviyelerinden bir miktar geriledikleri görülmektedir.** Ekonomik Güven Endeksi, Aralık ayında önceki 99.3 seviyesinin bir miktar altında 97.36 düzeyinde gerçekleşmiştir. Aynı dönemde Tüketici Güven Endeksi ise aynı şekilde Kasım ayındaki 71.1 seviyesinden 68.9 düzeyine gerilemiştir. Perakende ve Hizmet Sektörü Güven Endeksi verileri Kasım ayındaki 121.9 ve 119.4 seviyelerinden sırasıyla, 121.5 ve 118.8 düzeylerine gerçekleşmiştir.

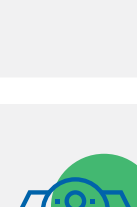
**Ekim ayı Cari İşlemler Hesabı USD 3.16 milyar fazla olarak gerçekleşmiştir.** Böylelikle, 12 aylık Cari Denge önceki USD 18.44 milyar açık seviyesinden USD 15.43 milyar açık düzeyine gerilemiştir. Altın ve enerji hariç Cari İşlemler Hesabı USD 7.72 milyar fazla vermiştir. Doğrudan yatırımlardan kaynaklanan akışlarda USD 337 milyon sermaye girişi gerçekleştiği görülmektedir. Portföy yatırımlarından net sermaye akışı ise USD 2.22 milyar çıkış olarak gerçekleşmiştir.

**Türkiye Cumhuriyet Merkez Bankası (TCMB), politika faizi olarak belirlenen bir hafta vadeli repo ihale faiz oranını piyasa beklentisine paralel olarak Aralık PPK toplantısında 100 baz puan indirmeye giderek %14.00 seviyesine indirmiştir.** Karar metninde arz yönlü arzı faktörlerin fiyat artışları üzerindeki geçici etkilerin ima ettiği alanın para politikası alanında kullanımının tamamlanmasına karar verildiği belirtilmektedir. 2022 yılının ilk çeyreğinde para politikasının enflasyon üzerindeki birikimli etkilerinin gözlemlenmesi sonrasında gözden geçirileceğinden bahsedilmektedir. Ek olarak, cari işlemler dengesindeki iyileşme eğiliminin güçlenerek devam etmesinin enflasyon hedefi için önem arz ettiği de ayrıca belirtilmektedir.

**TÜİK verilerine göre, Tüketici Fiyat Endeksi Aralık ayında aylık bazda %13.58 artarken, yıllık bazda artış ise %36.08 olarak gerçekleşmiştir – yıllık beklenti %30.60.** Üretici Fiyat Endeksi tarafında ise aylık (yıllık) %19.08 (%79.89) seviyesine yükseldiği ve TÜFE ile makasın genişlediği görülmüştür. Çekirdek enflasyon tarafında yıllık %31.90 artış gerçekleşirken, gıda enflasyonu ise %43.80 artış göstermiştir. Böylelikle yıllık TÜFE enflasyonu Eylül 2002'den beri en yüksek seviyeye yükselen 19 yılın zirvesinde gerçekleşmiştir.



**Pay (Hisse Senetleri) Piyasası:** BİST-100 Endeksi'nin Aralık ayında yükselişine devam etse de ay ortasında gerçekleşen satış sonrası Aralık ayındaki primin geri verildiği gözlemlenmektedir. Aralık ayında hacimlerin güçlü seyretmesi sonrasında yıl sonuna doğru düşüşler gerçekleşmiştir. BİST-100 endeksi aya 1,810 seviyesinden başlayıp ayı %2.65 artış ile 1,858 seviyesine yakın kapatmıştır. Görece yatay seyreden Yabancı Takas Oranı ise %42.55 seviyesinden başladığı ayı yaklaşık 192 baz puan azalış ile %40.63 seviyesinde tamamlamıştır.



**Sabit Getirili Menkul Kıymetler:** 2 Yıllık Gösterge Tahvil faizi Aralık ayını %22.78 ile kapatarak 196 baz puan yükselmiştir. 10 Yıllık Tahvil faizi ise 345 baz puan yükselerek ayı %24.65 seviyesinden kapatmıştır. Eurobond tarafında ise 2 Yıllık %6.50 seviyesine yükselirken, 10 Yıllık ise %7.50 seviyesine yakınsadığı görülmektedir.



**Döviz Piyasası:** Türk Lirası, Aralık ayını yüksek oynaklık ile geride bırakmıştır. Aralık ayı sonunda 13.4029 USD/TL olarak gerçekleşen kur seviyesi, %2.14 düşüş ile Kasım ayı sonundaki 13.6962 seviyesine yakın seviyede gerçekleşmiştir. Euro/TL'de de benzer bir hareket paralelinde %2.76 düşüş ile ayı 15.1056 seviyesinde gerçekleşmiştir. Fakat ay içerisinde görülen yüksek ve %90 üzerindeki oynaklık ile USD/TL ile Euro/TL paritelerinde görülen sırasıyla 18.3674 ve 20.8100 seviyeler Aralık ayındaki Türk Lirası'ndaki olağan dışı fiyatlamaları göstermektedir.



**Katılım Ürünleri:** Aralık ayındaki katılım ürünlerinin getiri performanslarına bakıldığında, Taahhütlü İşlemler Pazarı'nda aylık olarak %14 kâr payından işlemler gerçekleşmiştir. Katılım bankalarında aylık vadede Katılım Hesabı ise aylık %15 civarında gerçekleşti. Hisse senedi tarafında ise Katılım 100 Endeksi XK100 getirisi aylık bazda %3.93 düzeyinde gerçekleşmiştir.

## CIGNA SAĞLIK HAYAT VE EMEKLİLİK A.Ş. YATIRIM FONLARI GETİRİ PERFORMANSI KARŞILAŞTIRMASI

### 1 YILLIK FON GETİRİ PERFORMANSI\*



(\*Aralık 2020 – Aralık 2021 Dönemi)

### FON GETİRİ PERFORMANSI

Risk Seviyesi	Fon Kodu	Emeklilik Yatırım Fonu (EYF) Adı	3 Yıllık	1 Yıllık	2021 Yılıbaşından Beri
Temkinli	CHL	Para Piyasası EYF	58,1%	18,1%	18,1%
	CFC	Borçlanma Araçları EYF	-	7,3%	7,3%
Dengeli	CHK	Kamu Borçlanma Araçları EYF	44,3%	5,5%	5,5%
	CHN	Birinci Değişken EYF	83,6%	26,0%	26,0%
	CHS	Standart EYF	56,4%	10,4%	10,4%
Dinamik	CFD	Diş Borçlanma Araçları EYF	-	67,7%	67,7%
	CHM	Dinamik Değişken EYF	155,1%	47,4%	47,4%
Agresif	CFA	Altın EYF	-	75,8%	75,8%
	CHT	Katki EYF	49,0%	-2,4%	-2,4%
	CHH	Hisse Senedi EYF	180,6%	45,3%	45,3%

Fonlar Hakkında Daha Detaylı Bilgi İçin [Tıklayınız](#)

## FON BİLGİLERİ



### Para Piyasası Emeklilik Yatırım Fonu (CHL)

**RİSK SEVİYESİ**  
TEMKİNLİ DENGELİ DİNAMİK AGRSİF

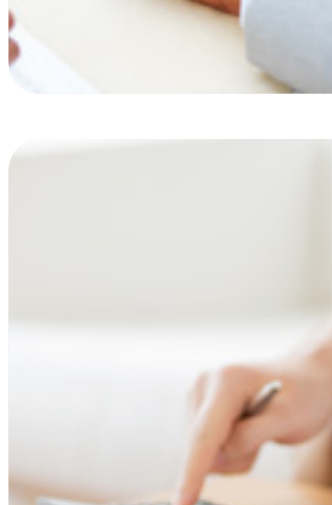
**Profil:** Fon, orta vadede yüksek ters repo ve kısa/orta vadede likiditesi yüksek para ve sermaye piyasası araçlarından oluştuğu için risk almadan birikimlerinin değerini korumak isteyen katılımcılar için uygundur.



### Borçlanma Araçları Emeklilik Yatırım Fonu (CFC)

**RİSK SEVİYESİ**  
TEMKİNLİ DENGELİ DİNAMİK AGRSİF

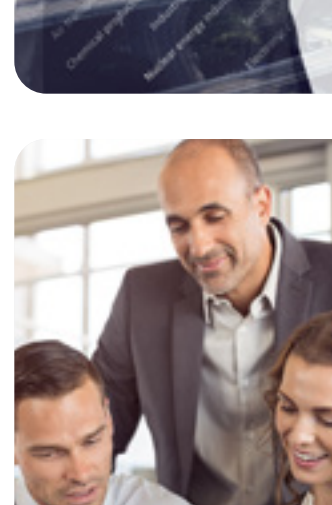
**Profil:** Fon portföyü devlet tahvilii ile birlikte özel sektör tahvillerinden oluştuğu için faiz değişikliklerinin yaratacağı fırsattan yararlanarak orta ve uzun vadede bu borçlanma araçlarından reel getiri elde etmeyi hedefleyen katılımcılar için uygundur.



### Dengeli Değişken Emeklilik Yatırım Fon (CHN)

**RİSK SEVİYESİ**  
TEMKİNLİ DENGELİ DİNAMİK AGRSİF

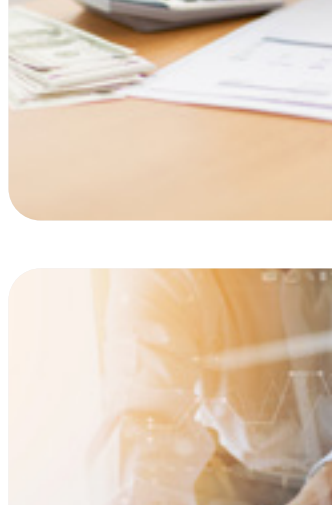
**Profil:** Fon, orta vadede risk almayı tercih eden ve birikimlerini farklı yatırım araçlarının olduğu yatırım sepetinde değerlendirilmek isteyen katılımcılar için uygundur. Fon portföyü ağırlıklı olarak devlet tahvillerinden oluştuğundan piyasadaki faiz oranı dalgalanmaları fonun getirisini etkiler. Fon, değişken piyasa koşullarına göre farklı yatırım araçlarına geçiş yapabileceği imkanı sunar.



### Standart Emeklilik Yatırım Fonu (CHS)

**RİSK SEVİYESİ**  
TEMKİNLİ DENGELİ DİNAMİK AGRSİF

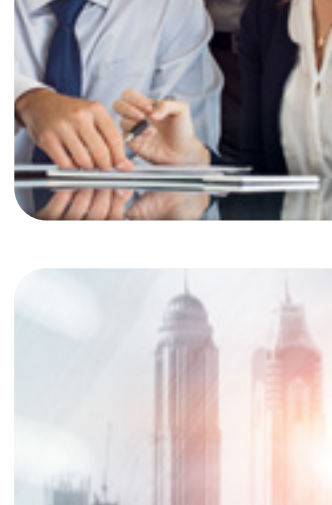
**Profil:** Orta düzeyde risk alabilen ve yatırımlarında enflasyon üzerinde getiri elde etmeyi hedefleyen katılımcılar için uygundur. Fon portföyünde bir miktar hisse senedi bulunması nedeniyle faiz getirisi beraberinde sermaye piyasası getirisi elde etme olanağına da sunar.



### Kamu Borçlanma Araçları Emeklilik Yatırım Fonu (CHK)

**RİSK SEVİYESİ**  
TEMKİNLİ DENGELİ DİNAMİK AGRSİF

**Profil:** Kısala vadede oluşabilecek dalgalanmalarını kabul eden ve faiz değişikliklerinin yaratacağı fırsattan yararlanarak orta / uzun vadede kamu borçlanma araçlarından reel getiriden faydalanmak isteyen katılımcılar için uygundur. Ağırlıklı olarak devlet tahviline yatırım yapılır.



### Diş Borçlanma Araçları Emeklilik Yatırım Fonu (CFD)

**RİSK SEVİYESİ**  
TEMKİNLİ DENGELİ DİNAMİK AGRSİF

**Profil:** Yüksek risk alabilen, huzare ve özel sektör tarafından uluslararası piyasalarda satışa sunulan Eurobond'lara yatırım yaparak uzun vadeli bir şekilde döviz kurundaki hareketlenmeden getiri elde etmeyi hedefleyen katılımcılar için uygundur.



### Dinamik Değişken Emeklilik Yatırım Fonu (CHM)

**RİSK SEVİYESİ**  
TEMKİNLİ DENGELİ DİNAMİK AGRSİF

**Profil:** Fon, uzun vade perspektifiyle orta-yüksek risk düzeyinde yüksek reel getiri performansı hedefliyle devlet tahvilii ve hisse senedinde yatırım yapar. Yatırımlarında çeşitliliği tercih eden katılımcılar için uygundur. Fon, değişken piyasa koşullarına göre farklı yatırım araçlarına geçiş yapabileceği imkanı sunar.



### Katki Emeklilik Yatırım Fonu (CHT)

**RİSK SEVİYESİ**  
TEMKİNLİ DENGELİ DİNAMİK AGRSİF

**Profil:** Devlet katkısı tutarlarının değerlendirilmesi için yüksek risk alabilen ve kısa vadede dalgalanmaları ağırlıklı borçlanma araçları, getir ortaklığı senetlerine ve sınırlı oranda değişken piyasa koşullarına göre BIST 100 endeksinde bulunan hisse senetlerine yatırım yaparak uzun vadeli BIST 100 endeksinin getirisinden daha yüksek getiri elde etmeyi amaçlayan katılımcılar için uygundur.



### Altın Emeklilik Yatırım Fonu (CFA)

**RİSK SEVİYESİ**  
TEMKİNLİ DENGELİ DİNAMİK AGRSİF

**Profil:** Altın ve altına dayalı ürünlere yatırım yaparak altın fiyatındaki hareketlenmeden getiri elde etmeyi hedefleyen ve yüksek risk alabilen katılımcılar için uygundur.



### Birinci Hisse Senedi Emeklilik Yatırım Fonu (CHH)

**RİSK SEVİYESİ**  
TEMKİNLİ DENGELİ DİNAMİK AGRSİF

**Profil:** Portföy dağılımında ağırlıklı olarak hisse senedi olduğu için yüksek risk alabilen ve kısa vadede dalgalanmaları ön planda tutmaksızın ortaklık paylarına yatırım yaparak uzun vadeli BIST 100 endeksinin getirisinden daha yüksek getiri elde etmeyi amaçlayan katılımcılar için uygundur.

Tüm Emeklilik Yatırım Fonlarımızı İncelemek İçin [Tıklayınız](#)

**Cigna**  
Sağlık-Hayat-Emeklilik

Cigna Sağlık Hayat ve Emeklilik A.Ş. sigorta alanında 220 yılı aşkın deneyimi ile uluslararası sigorta sektörünün en büyük şirketlerinden Cigna ve Türkiye'nin en büyük özel bankalarından biri olan QNB Finansbank ortaklığı ile hizmet vermektedir.

Lokal stratejiler ile hareket eden sigorta şirketi.

Kullanımı kolay; sağlık, sigorta ve kuruma ürünleri.

Güvenilir ve güçlü altyapısı ile uzun vadeli çözümler.

Bireysel Emeklilik, Sağlık Sigortası, Hayat Sigortası ve Ferdi Kaza Sigortası ürünleri.

**Cigna**  
Sağlık-Hayat-Emeklilik

0850 222 0 860

[cigna.com.tr](http://cigna.com.tr)

Cigna Sağlık Hayat ve Emeklilik A.Ş.  
Mersis No: 0388058311500013

Barbaros Mah. Kardelen Sok.  
Palladium Tower No:2 Kat:28-29  
34746 Ataşehir/İstanbul – Türkiye

[f](#) [i](#) [v](#) [t](#)