

FON BÜLTENİ

MART 2020

Cigna Finans
emeklilik

Emeklilik hayallerinize ulaşmanız için her zaman yanınızdayız.

Birikimlerinizi daha etkin yönetebilmemiz için Emeklilik Yatırım Fonlarımız ile ilgili tüm detaylı bilgilere kolayca ulaşabilirsiniz.



Emeklilik fonlarınızın dağılımını piyasalardaki gelişmelere göre bir takvim yılında 6 kez değiştirebilirsiniz. Fon dağılımınızı değiştirmek için **0 850 222 0 860** numaralı Çağrı Merkezi'mizi arayabilirsiniz.

EKONOMİDEKİ GELİŞMELER VE PİYASALARA ETKİSİ

Şubat ayı birçok açıdan hem küresel taraf için hem de yerel açıdan olumsuzlukların yaşandığı bir ay oldu. Başta Koronavirüs etkisi ile birlikte küresel tarafta büyümenin yavaşlayacağı endişeleri; bir bakıma hisse senetleri piyasası için kâr satışların tetikleyen önemli etken oldu. Ek olarak, Türkiye özelinde Korona etkisine ek olarak İdlib konusundaki çözümsüzlük ve yaşanan jeopolitik gerginlikler de TL cinsi varlıklar açısından olumsuz bir ay yaşanmasına neden oldu.

TCMB 19 Şubat günü gerçekleştirdiği PPK toplantısı ile politika faizini 50 baz puan daha indirerek Şubat ayında 10.75 seviyesine çekti. Şubat ayında açıklanan bir başka önemli veri ise 2019 yılı 4. çeyrek büyüme verisi oldu. Türkiye ekonomisi 2019 yılı son çeyreğinde yüzde 6 büyürken yılın tamamında yüzde 0.9 büyüme gerçekleştirdi.

Şubat ayında enflasyon aylık yüzde 0.35, yıllık ise yüzde 12.37 seviyesine yükseldi. (Ocak TÜFE yüzde 12.15) Gelen veri, beklentilerin hafif üzerinde gerçekleşmiş oldu. Yı-ÜFE ise yıllık yüzde 9.26 seviyesine yükseldi.

Büyümenin öncü göstergelerinden PMI endeksi Şubat'ta 52.4'e yükselerek eşik değerini üzerinde kalmayı başardı ve sektörel faaliyetlerde ılımlı bir iyileşmeye işaret etti. Yeni alınan siparişlerde de son iki yılın en güçlü artışı kaydedildi. Faaliyet koşullarındaki iyileşme, yeni siparişlerdeki artıştan kaynaklandı.

Şubat ayına ilişkin tüketici güven endeksi bir önceki aya kıyasla yüzde 2.7 azaldı ve 57.3 düzeyinde gerçekleşti. (Bir önceki ay 58.8 seviyesindeydi.) Kapasite kullanım oranı 76.6 seviyesine gelirken ekonomik güven endeksinde de bir önceki aya göre toparlanma söz konusu oldu.



Pay (Hisse Senetleri) Piyasası: Şubat ayı genel anlamda bölgesel ve global tarafta yaşanan olumsuz haber akışları ile satıcı bir seyriz izledi. BIST100 Endeksi TL bazında aylık yüzde 11 değer kaybı yaşadı. Dolar bazında yaşanan değer kaybı ise yüzde 14.71 oldu. Bu süre zarfında MSCI GOÜ endeksi ise Dolar bazında yüzde 5.37 değer kaybı yaşadı ve aylık bazda ortalamadan negatif ayrıştı.



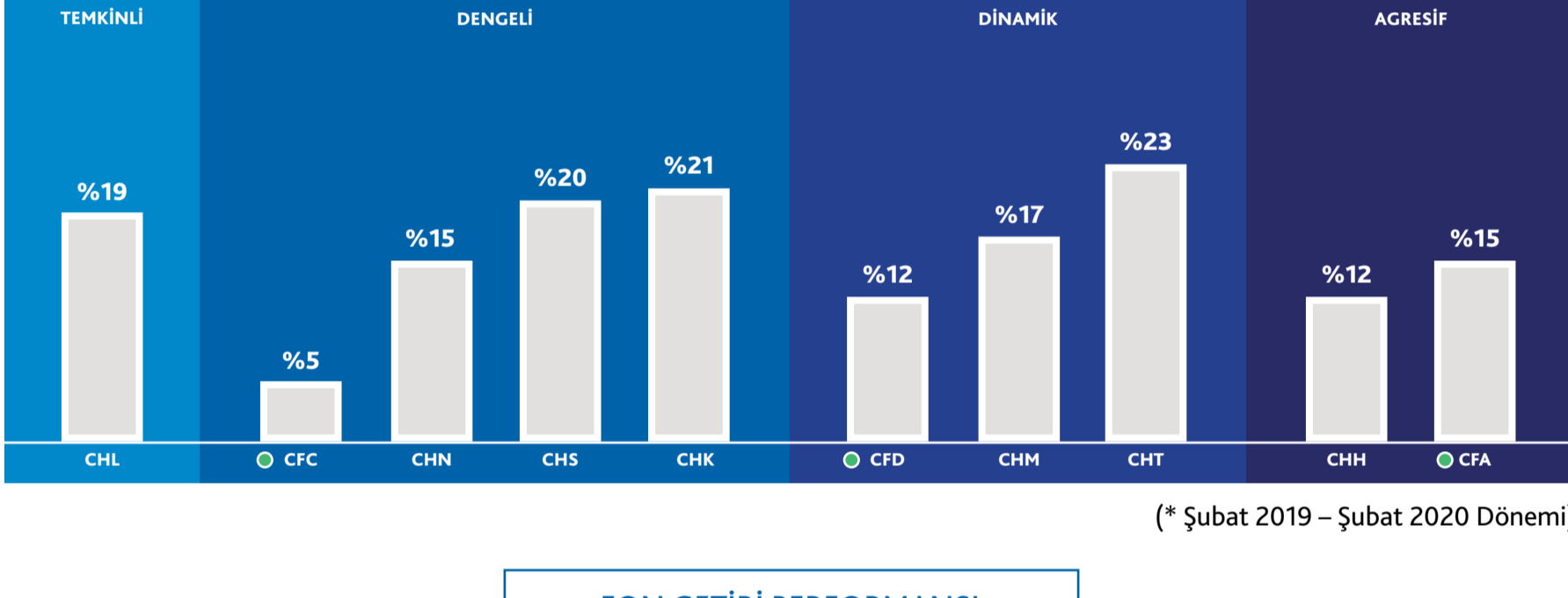
Sabit Getirili Menkul Kıymetler: 2 yıllık gösterge tahvil faizi Şubat ayını 12.41 ile kapattı ve bir önceki aya göre 221 bps artış gösterdi. Aynı şekilde 10 yıllık tahvil faizi de Şubat ayını yüzde 13 ile kapattı ve aylık olarak 277 bps arttı. 2 yıllık tahvil getirileri 10 yıllığın altında seyretse de; verim eğrisinin tamamında aylık bazda paralel bir satış hareketi gözlemlendi.



Döviz Piyasası: Dolar/TL aylık olarak yüzde 4.52 artarak Şubat ayını 6.25 seviyesi ile kapattı. Benzer şekilde, Euro/TL aylık olarak yüzde 3.77 artarak Şubat ayını 6.63 ile kapattı. CDS ise aylık bazda yüzde 58 artarak Şubat ayını 382 seviyesinde tamamladı.

CİGNA FİNANS EMEKLİLİK YATIRIM FONLARI GETİRİ PERFORMANSI KARŞILAŞTIRMASI

1 YILLIK FON GETİRİ PERFORMANSI*



(* Şubat 2019 - Şubat 2020 Dönemi)

FON GETİRİ PERFORMANSI

Risk Seviyesi	Fon Kodu	Emeklilik Yatırım Fonu (EYF) Adı	3 Yıllık	1 Yıllık	2019 Yılıbaşından Beri
Temkinli	CHL	Para Piyasası EYF	59,4%	19,1%	1,6%
Dengeli	CFC	Borçlanma Araçları EYF	4,5%	4,5%	-1,5%
	CHN	Dengeli Değişken EYF	47,2%	14,6%	-1,7%
	CHS	Standart EYF	47,4%	20,2%	-0,8%
	CHK	Kamu Borçlanma Araçları EYF	40,1%	21,0%	-0,7%
Dinamik	CFD	Dış Borçlanma Araçları EYF	11,5%	11,5%	1,9%
	CHM	Dinamik Değişken EYF	59,4%	17,0%	-1,5%
Agresif	CHT	Katkı EYF	45,9%	22,5%	-2,2%
	CHH	Birinci Hisse Senedi EYF	73,6%	11,9%	-4,4%
	CFA	Altın EYF	15,3%	15,3%	11,6%

* Altın EYF (CFA) 09/10/2019, Dış Borçlanma Araçları EYF (CFD) 10/10/2019 ve Borçlanma Araçları EYF (CFC) 14/10/2019 tarihlerinde halka arz edilmiştir.

Fonlar Hakkında Daha Detaylı Bilgi İçin [Tıklayınız](#)

FON BİLGİLERİ



Para Piyasası Emeklilik Yatırım Fonu (CHL)

RISK SEVİYESİ
TEMKİNLİ DENGELİ DİNAMİK AGRESİF

Profil: Fon, portföyü ağırlıklı olarak ters repo ve kısa/orta vadede likiditesi yüksek para ve sermaye piyasası araçlarından oluştuğu için risk almadan birikimlerinin değerini korumak isteyen katılımcılar için uygundur.



Borçlanma Araçları Emeklilik Yatırım Fonu (CFC)

RISK SEVİYESİ
TEMKİNLİ DENGELİ DİNAMİK AGRESİF

Profil: Fon portföyü devlet tahvili ile birlikte özel sektör tahvillerinden oluştuğu için faiz değişikliklerinin yaratacağı fırsattan yararlanarak orta ve uzun vadede bu borçlanma araçlarından reel getiri elde etmeyi hedefleyen katılımcılar için uygundur.



Dengeli Değişken Emeklilik Yatırım Fon (CHN)

RISK SEVİYESİ
TEMKİNLİ DENGELİ DİNAMİK AGRESİF

Profil: Fon, orta seviyede risk almayı tercih eden ve birikimlerini farklı yatırım araçlarından oluşan yatırım sepetinde değerlendirmek isteyen katılımcılar için uygundur. Fon portföyü ağırlıklı olarak devlet tahvillerinden oluştuğundan piyasadaki faiz oranı dalgalanmaları fonun getirisini etkiler. Fon, değişken piyasa koşullarına göre farklı yatırım araçlarına geçiş yapabilme imkanı sunar.



Standart Emeklilik Yatırım Fonu (CHS)

RISK SEVİYESİ
TEMKİNLİ DENGELİ DİNAMİK AGRESİF

Profil: Orta düzeyde risk alabilen ve yatırımlarında enflasyon üzerinde getiri elde etmeyi hedefleyen katılımcılar için uygundur. Fon portföyünde bir miktar hisse senedi bulunması nedeniyle faiz getirisi beraberinde sermaye piyasası getirisi elde etme olanağını da sunar.



Kamu Borçlanma Araçları Emeklilik Yatırım Fonu (CHK)

RISK SEVİYESİ
TEMKİNLİ DENGELİ DİNAMİK AGRESİF

Profil: Kısa vadede oluşabilecek fiyat dalgalanmalarını kabul eden ve faiz değişikliklerinin yaratacağı fırsattan yararlanarak orta / uzun vadede kamu borçlanma araçlarından reel getiriden faydalanmak isteyen katılımcılar için uygundur. Ağırlıklı olarak devlet tahviline yatırım yapılır.



Dış Borçlanma Emeklilik Yatırım Fonu (CFD)

RISK SEVİYESİ
TEMKİNLİ DENGELİ DİNAMİK AGRESİF

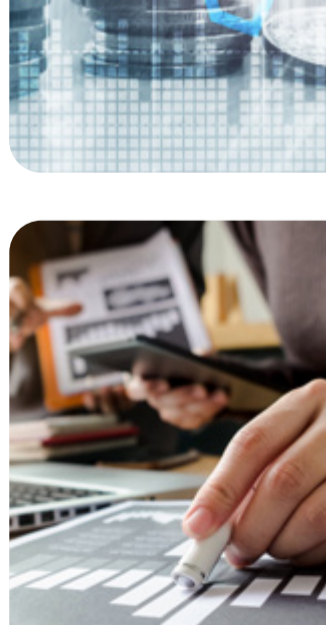
Profil: Yüksek risk alabilen, hazine ve özel sektör tarafından uluslararası piyasalarda satışa sunulan Eurobond'lara yatırım yaparak faiz geliri ile birlikte döviz kurundaki hareketlenmeden getiri elde etmeyi hedefleyen katılımcılar için uygundur.



Dinamik Değişken Emeklilik Yatırım Fonu (CHM)

RISK SEVİYESİ
TEMKİNLİ DENGELİ DİNAMİK AGRESİF

Profil: Fon, uzun vade perspektifiyle orta/yüksek risk düzeyinde yüksek reel getiri performansı hedefiyle devlet tahvili ve hisse senedine yatırım yapar. Yatırımlarında çeşitliliği tercih eden yatırımcılar için uygundur. Fon, değişken piyasa koşullarına göre farklı yatırım araçlarına geçiş yapabilme imkanı sunar.



Katkı Emeklilik Yatırım Fonu (CHT)

RISK SEVİYESİ
TEMKİNLİ DENGELİ DİNAMİK AGRESİF

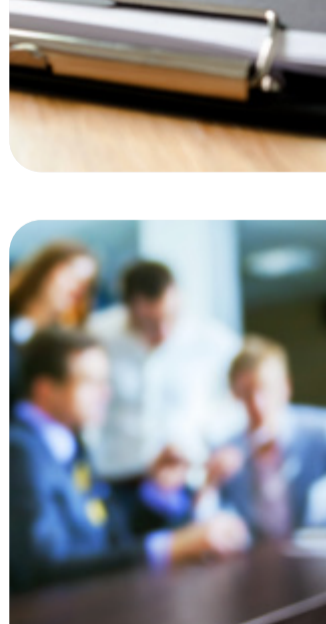
Profil: Devlet katkısı tutarlarının değerlendirilmesi için kurulmuş fonumuzdur. Portföy dağılımında ağırlıklı borçlanma araçları, gelir ortaklığı senetlerine ve sınırlı oranda değişken piyasa koşullarına göre BIST 100 endeksinde bulunan hisse senetlerine yatırım yaparak hem sermaye kazancı hem de temettü ve faiz geliri elde etmeyi hedefler.



Altın Emeklilik Yatırım Fonu (CFA)

RISK SEVİYESİ
TEMKİNLİ DENGELİ DİNAMİK AGRESİF

Profil: Altın ve altına dayalı ürünlerle yatırım yaparak altın fiyatındaki hareketlenmeden getiri elde etmeyi hedefleyen ve yüksek risk alabilen katılımcılar için uygundur.



Birinci Hisse Senedi Emeklilik Yatırım Fonu (CHH)

RISK SEVİYESİ
TEMKİNLİ DENGELİ DİNAMİK AGRESİF

Profil: Portföy dağılımında ağırlıklı olarak hisse senedi olduğu için yüksek risk alabilen ve kısa vadeli dalgalanmaları ön planda tutmaksızın ortaklık paylarına yatırım yaparak uzun vadeli BIST 100 endeksinin getirisinden daha yüksek getiri elde etmeyi amaçlayan katılımcılar için uygundur.

Tüm Emeklilik Yatırım Fonlarımızı İncelemek İçin [Tıklayınız](#)

Cigna Finans
emeklilik

Cigna Finans Emeklilik ve Hayat, sigorta alanında 225 yıllık deneyimi ile uluslararası sigorta sektörünün en büyük şirketlerinden Cigna ve Türkiye'nin en büyük özel bankalarından biri olan **QNB Finansbank** ortaklığı ile hizmet vermektedir.

Lokal stratejiler ile hareket eden sigorta şirketi.

Kullanımı kolay; sağlık, sigorta ve koruma ürünleri.

Güvenilir ve güçlü altyapısı ile uzun vadeli çözümler.

Bireysel Emeklilik, Hayat Sigortası ve Ferdi Kaza Sigortası ürünleri.

Cigna Finans
emeklilik

0850 222 0 860

cignafinans.com.tr

Cigna Finans Emeklilik Hayat A.Ş.
Mersis No: 0388058311500013

Barbaros Mah. Kardelen Sok.
Palladium Tower No:2 Kat:28-29
34746 Ataşehir/İstanbul - Türkiye

[f](#) [@](#) [v](#) [t](#)