

FON BÜLTENİ

NİSAN 2020

Cigna Finans
emeklilik

Emeklilik hayallerinize ulaşmanız için her zaman yanınızdayız.

Birikimlerinizi daha etkin yönetebilmemiz için Emeklilik Yatırım Fonlarımız ile ilgili tüm detaylı bilgilere kolayca ulaşabilirsiniz.



Emeklilik fonlarınızın dağılımını piyasalardaki gelişmelere göre bir takvim yılında 6 kez değiştirebilirsiniz. Fon dağılımınızı değiştirmek için **0 850 222 0 860** numaralı Çağrı Merkezi'mizi arayabilirsiniz.

EKONOMİDEKİ GELİŞMELER VE PİYASALARA ETKİSİ

Mart ayında, Yeni Tip Korona Virüs (Covid-19) küresel ekonomin çok zorlu bir sürece girmesine sebebiyet verdi. Virüs salgını ciddi bir şekilde küresel ekonomiyi durma noktasına gelirken tahminler ekonomik büyümede ciddi daralmaların yaşanacağına işaret etti. Bu dönemde hem mali politikalar hem de para politikası tarafında ciddi teşviklerin ve faiz indirimlerinin yaşandığı görüldü. FED politika faizini 2008 seviyesine çekip, birçok merkez bankası ile SWAP hatları açarak küresel anlamda artan USD ihtiyacını karşılamak adına likidite sağlamaya başladı. TCMB ise, diğer Merkez Bankaları gibi olağanüstü toplantı yaparak 10.75 olan politika faizini 9.75 seviyesine çekerek 100 baz puanı indirime gitmiş oldu. Ek olarak, bu dönemde küresel tarafta bir başka konu Suudi Arabistan-Rusya arasında patlak veren petrol savaşları oldu. İki tarafın da petrol üretimi konusunda anlaşmaya varamamış olması, talep tarafındaki şok üzerine bir de arz şoku yaratarak petrol fiyatlarında tarihi düşük seviyeler test edilmiş oldu. Altın tarafında ise bu dönemde yaşanan yüksek volatilité sebebiyle ardi ardına gelen teminat tamamlama çağrıları ve nakit ihtiyacı Altın üzerinde de satış baskısı yarattı.

Mart ayında enflasyon aylık yüzde 0.57, yıllık ise yüzde 11.86 seviyesine geriledi (Şubat TÜFE yüzde 12.37). Gelen bu veri beklentilerin hafif üzerinde gerçekleşmiş oldu. Çekirdek enflasyon yüzde 9.97'den 10.49'a çıktı. Mart ayında artışın en yüksek olduğu grup yüzde 2.78 ile sağlık oldu. Gıda fiyatları ise yüzde 1.95 ile arkada yer aldı.

Büyümenin öncü göstergelerinden PMI endeksi Mart'ta 48.1'e geriledi ve son üç ayda ilk kez 50 eşik değerinin altına gerilemiş oldu. Reel sektörün faaliyet durumu da küresel tarafa paralel olarak geriledi. Salgın, üretim ve yeni siparişlerin yavaşlamasına yol açtı. Salgın sebebiyle yeni ihracat siparişleri de geriledi.

Mart ayına ilişkin tüketici güven endeksi bir önceki aya kıyasla yüzde 1.7 arttı ve 58.2 düzeyinde gerçekleşti. Bir önceki ay 57.3 seviyesindeydi. Kapasite kullanım oranı bir önceki aya kıyasla 0.7 puan azalarak yüzde 75.3 seviyesine geldi.



Pay (Hisse Senetleri) Piyasası: Mart ayı genel anlamda virüs salgını sebebiyle sert satışların yaşandığı bir ay oldu. Hisse tarafında BIST100 TL bazında %15.4 değer kaybetti. Keza aylık bazda kurdaki değer kaybıyla birlikte dolar bazında %20 değer kaybetti. Aynı dönem içerisinde MSCI GOÜ endeksi dolar bazında %15 değer kaybetti ve böylece BIST100 GOÜ ortalamasının göreceli olarak gerisinde kalmış oldu.



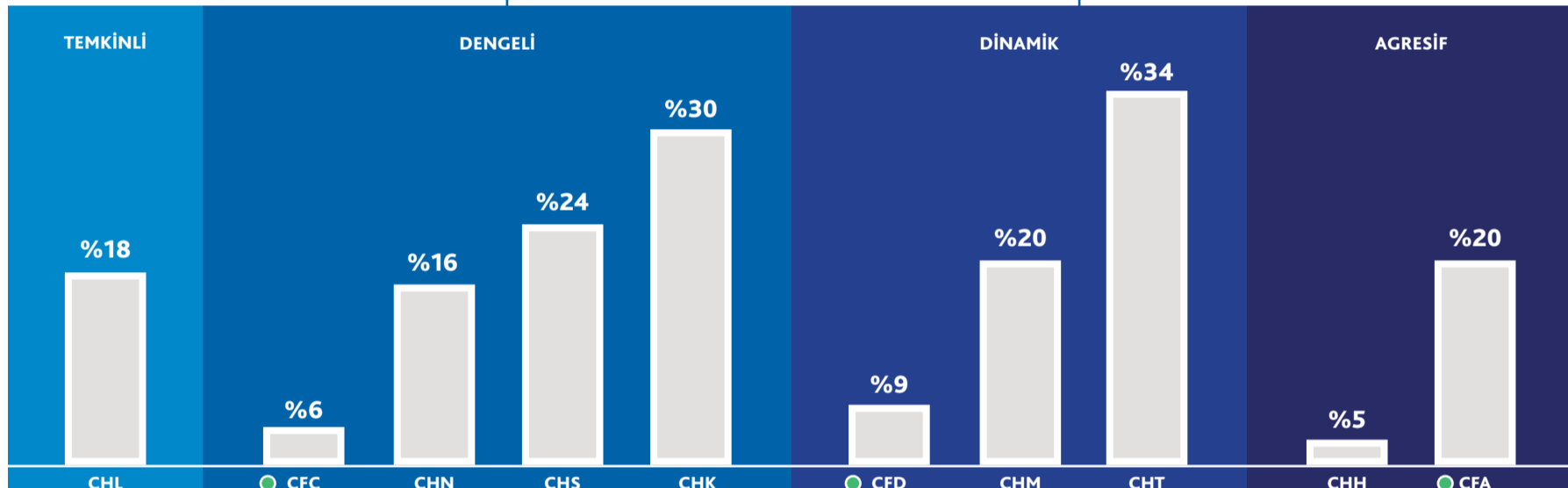
Sabit Getirili Menkul Kıymetler: 2 yıllık gösterge tahvil faizi Mart ayını %11.22 ile kapattı ve bir önceki aya göre 119 bps azalış gösterdi. 10 yıllık tahvil faizi ise Mart ayını % 13.55 ile kapatarak aylık olarak 55 bps arttı. 2 yıllık tahvil faizi 10 yıllığın altında seyretse de aradaki fark bir önceki aya göre artış gösterdi. Ayrıca burada yabancı sahip olma oranının da tek hanelere indiğini belirtmekte fayda olacaktır. Ek olarak, TCMB'nin özellikle son dönemde tahvil alım miktarını artırarak yaptığı doğrudan alım ihaleleri devlet tahvil alımlarına hız kazandırdı.



Döviz Piyasası: Dolar/TL diğer GOÜ para birimlerindeki değer kaybına paralel hareket ederek aylık olarak yüzde 5.78 artarak Mart ayını 6.61 seviyesi ile kapattı. Benzer şekilde, Euro/TL de aylık olarak yüzde 6.13 artarak Şubat ayını 7.30 ile kapattı. CDS ise aylık bazda yüzde 45 artarak Mart ayını 556 seviyesinde tamamladı.

CİGNA FİNANS EMEKLİLİK YATIRIM FONLARI GETİRİ PERFORMANSI KARŞILAŞTIRMASI

1 YILLIK FON GETİRİ PERFORMANSI*



(*Mart 2019 – Mart 2020 Dönemi)

FON GETİRİ PERFORMANSI

Risk Seviyesi	Fon Kodu	Emeklilik Yatırım Fonu (EYF) Adı	3 Yıllık	1 Yıllık	2019 Yılıbaşından Beri
Temkinli	CHL	Para Piyasası EYF	59,3%	17,8%	2,4%
	CFC	Borçlanma Araçları EYF	5,8%	5,8%	-0,2%
Dengeli	CHN	Dengeli Değişken EYF	43,3%	15,7%	-3,7%
	CHS	Standart EYF	46,4%	23,7%	-0,9%
	CHK	Kamu Borçlanma Araçları EYF	41,2%	29,9%	0,6%
	CFD	Dış Borçlanma Araçları EYF	9,1%	9,1%	-0,3%
Dinamik	CHM	Dinamik Değişken EYF	45,6%	20,0%	-7,4%
	CHT	Katkı EYF	43,6%	34,4%	-3,1%
	CHH	Birinci Hisse Senedi EYF	42,9%	5,3%	-17,1%
Agresif	CFA	Altın EYF	20,0%	20,0%	16,2%

* Altın EYF (CFA) 09/10/2019, Dış Borçlanma Araçları EYF (CFD) 10/10/2019 ve Borçlanma Araçları EYF (CFC) 14/10/2019 tarihlerinde halka arz edilmiştir.

Fonlar Hakkında Daha Detaylı Bilgi İçin [Tıklayınız](#)

FON BİLGİLERİ



Para Piyasası Emeklilik Yatırım Fonu (CHL)

RISK SEVİYESİ
TEMKİNLİ DENGELİ DİNAMİK AGRESİF

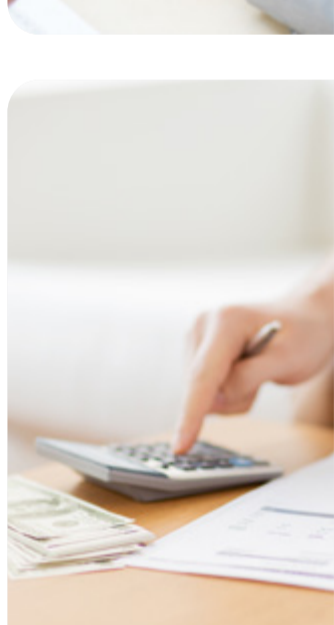
Profil: Fon, portföyü ağırlıklı olarak ters repo ve kısa/orta vadede likiditesi yüksek para ve sermaye piyasası araçlarından oluştuğu için risk almadan birikimlerinin değerini korumak isteyen katılımcılar için uygundur.



Borçlanma Araçları Emeklilik Yatırım Fonu (CFC)

RISK SEVİYESİ
TEMKİNLİ DENGELİ DİNAMİK AGRESİF

Profil: Fon portföyü devlet tahvil ve birlikte özel sektör tahvillerinden oluşan yüksek faiz getirili borçlanma araçları ile uzun vadede bu borçlanma araçlarından reel getiri elde etmeyi hedefleyen katılımcılar için uygundur.



Dengeli Değişken Emeklilik Yatırım Fon (CHN)

RISK SEVİYESİ
TEMKİNLİ DENGELİ DİNAMİK AGRESİF

Profil: Fon, orta seviyede risk almayı tercih eden ve birikimlerini farklı yatırım araçlarının olduğu yatırım sepetinde değerlendirmek isteyen katılımcılar için uygundur. Fon portföyü ağırlıklı olarak devlet tahvillerinden oluştuğundan piyasadaki faiz oranı dalgalanmaları fonun getirisini etkiler. Fon, değişken piyasa koşullarına göre farklı yatırım araçlarına geçiş yapabilme imkanı sunar.



Standart Emeklilik Yatırım Fonu (CHS)

RISK SEVİYESİ
TEMKİNLİ DENGELİ DİNAMİK AGRESİF

Profil: Orta düzeyde risk alabilen ve yatırımlarında enflasyon üzerinde getiri elde etmeyi hedefleyen katılımcılar için uygundur. Fon portföyünde bir miktar hisse senedi bulunması nedeniyle faiz getirisi beraberinde sermaye piyasası getirisi elde etme olanağını da sunar.



Kamu Borçlanma Araçları Emeklilik Yatırım Fonu (CHK)

RISK SEVİYESİ
TEMKİNLİ DENGELİ DİNAMİK AGRESİF

Profil: Kısa vadede oluşabilecek fiyat dalgalanmalarını kabul eden ve faiz değişikliklerinin yaratacağı fırsattan yararlanarak orta / uzun vadede kamu borçlanma araçlarında reel getiriden faydalanmak isteyen katılımcılar için uygundur. Ağırlıklı olarak devlet tahviline yatırım yapılır.



Dış Borçlanma Emeklilik Yatırım Fonu (CFD)

RISK SEVİYESİ
TEMKİNLİ DENGELİ DİNAMİK AGRESİF

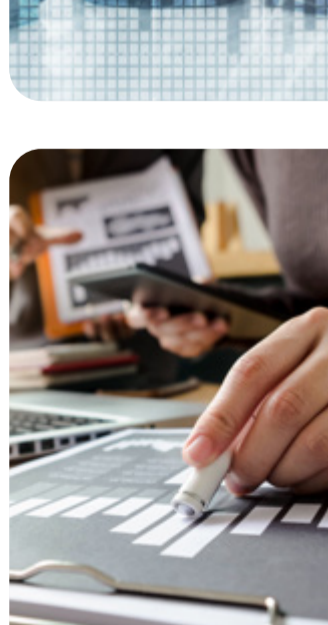
Profil: Yüksek risk alabilen, hazine ve piyasalarda satış sunulan uluslararası piyasalardan satış sunulan Eurobond'lara yatırım yaparak faiz geliri ile birlikte döviz kurundaki hareketlenmeden getiri elde etmeyi hedefleyen katılımcılar için uygundur.



Dinamik Değişken Emeklilik Yatırım Fonu (CHM)

RISK SEVİYESİ
TEMKİNLİ DENGELİ DİNAMİK AGRESİF

Profil: Fon, uzun vade perspektifiyle orta/yüksek risk düzeyinde yüksek reel getiri ve hisse senedine yatırım yapar. Yatırımlarında çeşitliliği tercih eden yatırımcılar için uygundur. Fon, değişken piyasa koşullarına göre farklı yatırım araçlarına geçiş yapabilme imkanı sunar.



Katkı Emeklilik Yatırım Fonu (CHT)

RISK SEVİYESİ
TEMKİNLİ DENGELİ DİNAMİK AGRESİF

Profil: Devlet katkısı tutarlarının değerlendirilmesinin kurulan fonumuzdur. Portföy dağılımında ağırlıklı borçlanma araçları, gelir ortaklığı senetlerine ve sınırlı oranda değişen piyasa koşullarına göre BIST 100 endeksinde bulunan hisse senetlerine yatırım yaparak hem sermaye kazancı hem de temettü ve faiz geliri elde etmeyi hedefler.



Altın Emeklilik Yatırım Fonu (CFA)

RISK SEVİYESİ
TEMKİNLİ DENGELİ DİNAMİK AGRESİF

Profil: Altın ve altına dayalı ürünler yatırım yaparak altın fiyatındaki hareketlenmeden getiri elde etmeyi hedefleyen ve yüksek risk alabilen katılımcılar için uygundur.



Birinci Hisse Senedi Emeklilik Yatırım Fonu (CHH)

RISK SEVİYESİ
TEMKİNLİ DENGELİ DİNAMİK AGRESİF

Profil: Portföy dağılımında ağırlıklı olarak hisse senedi olduğu için yüksek risk alabilen ve kısa vadede dalgalanmaları ön planda tutmaksızın ortaklık paylarına yatırım yaparak uzun vadeli BIST 100 endeksinin getirisinden daha yüksek getiri elde etmeyi amaçlayan katılımcılar için uygundur.

Tüm Emeklilik Yatırım Fonlarımızı İncelemek İçin [Tıklayınız](#)

Cigna Finans
emeklilik

Cigna Finans Emeklilik ve Hayat, sigorta alanında 225 yıllık deneyimi ile uluslararası sigorta sektörünün en büyük şirketlerinden Cigna ve Türkiye'nin en büyük özel bankalarından biri olan QNB Finansbank ortaklığı ile hizmet vermektedir.

Lokal stratejiler ile hareket eden sigorta şirketi.

Kullanımı kolay; sağlık, sigorta ve koruma ürünleri.

Güvenilir ve güçlü altyapısı ile uzun vadeli çözümler.

Bireysel Emeklilik, Hayat Sigortası ve Ferdi Kaza Sigortası ürünleri.

Cigna Finans
emeklilik

0850 222 0 860

cignafinans.com.tr

Cigna Finans Emeklilik Hayat A.Ş.
Mersis No: 0388058311500013

Barbaros Mah. Kardelen Sok.
Palladium Tower No:2 Kat:28-29
34746 Ataşehir/İstanbul - Türkiye

[f](#) [@](#) [v](#) [t](#)