

FON BÜLTENİ

OCAK 2020

Cigna Finans
emeklilik

Emeklilik hayallerinize ulaşmanız için her zaman yanınızdayız.

Birikimlerinizi daha etkin yönetebilmemiz için Emeklilik Yatırım Fonlarımız ile ilgili tüm detaylı bilgilere kolayca ulaşabilirsiniz.



Emeklilik fonlarınızın dağılımını piyasalardaki gelişmelere göre bir takvim yılında 6 kez değiştirebilirsiniz. Fon dağılımınızı değiştirmek için **0 850 222 0 860** numaralı Çağrı Merkezi' mizi arayabilirsiniz.

EKONOMİDEKİ GELİŞMELER VE PİYASALARA ETKİSİ

2019 yılını kapatırken Aralık ayı genel olarak TL cinsi varlıklar açısından pozitif bir ay oldu. TCMB'nin 12 Aralık günü yılın son PPK toplantısında beklentilere paralel bir şekilde 200 baz puan indirmesi ile birlikte 2019 yılı tamamında faiz indirimi 1200 baz puan olarak gerçekleşti ve politika faizi yüzde 24 seviyesinden yüzde 12 seviyesine çekildi. Bir diğer önemli karar da FED tarafından geldi ve politika faizini beklentilere paralel bir şekilde 1,50-1,75 aralığında sabit bıraktı. Önümüzdeki yıl için ise yapılan açıklamalar paralelinde faiz indirim sinyali yer verilmedi. Böylece Ticaret savaşları ve küresel ekonomik faaliyetteki yavaşlama endişeleri ile birlikte hem gelişmekte olan ülkeler hem de gelişmiş ülkeler merkez bankaları gevşek para politikası ile seneyi kapattı. Türkiye yılın üçüncü çeyreğinde yıllık bazda beklentilere paralel yüzde 0,9 büyüme kaydetti. Bununla birlikte, ABD ve Çin arasında yapılan Faz-1 anlaşması da önemli gelişmeler arasında sayılabilir. AMB tarafında ise yeni başkan Christine Lagarde yaptığı ilk konuşma ile para politikasının destekleyici olmaya devam edeceğini belirtti.

Aralık ayı enflasyonu bir önceki aya göre yüzde 0.74 artış kaydetti ve bir önceki yılın Aralık ayına göre yüzde 11.84 oranında arttı. Böylece yıllık enflasyon ekonomist beklenti medianına paralel bir şekilde gerçekleşti. (Ekonomist beklenti anketi ortalaması yüzde 11.51)

Ekonomik büyümenin öncü göstergesi olan imalat sanayi performansı (PMI) Aralık'ta 49.5 seviyesinde kalarak Kasım ayına paralel geldi ve 50 eşik değerinin altında kalmaya devam ederek faaliyet koşullarında yavaşlamaya işaret etti. Yeni ihracat siparişleri ise hız kaybetmeye devam etti ve düşüş son beş ayın en düşük oranında gerçekleşti.

Aralık ayına ilişkin tüketici güven endeksi bir önceki aya kıyasla yüzde 1.9 azaldı ve 58.8 düzeyinde gerçekleşti. Bir önceki ay 59.9 seviyesindeydi.



Pay (Hisse Senetleri) Piyasası: Aralık ayı Türk hisse senetleri açısından Kasım ayında olduğu gibi oldukça pozitif bir dönem oldu. BIST100 endeksi dolar bazında TL'nin değer kaybetmesi neticesinde yüzde 3.44 yukarıda, TL bazında ise yüzde 7.04 yukarıda kapattı. Aynı ay içerisinde MSCI GOÜ endeksi aylık olarak dolar bazında yüzde 7 gibi bir artış kaydetti. Genel olarak Aralık ayı küresel ekonomik aktivitedeki ılımlı toparlanma ile birlikte Çin-ABD arasındaki ticari gerginliğin de azalması önemli katalist faktörler oldu ve 2019 yılını pozitif bir havanın hakim olduğu dönem ile kapatmasına yardımcı oldu.



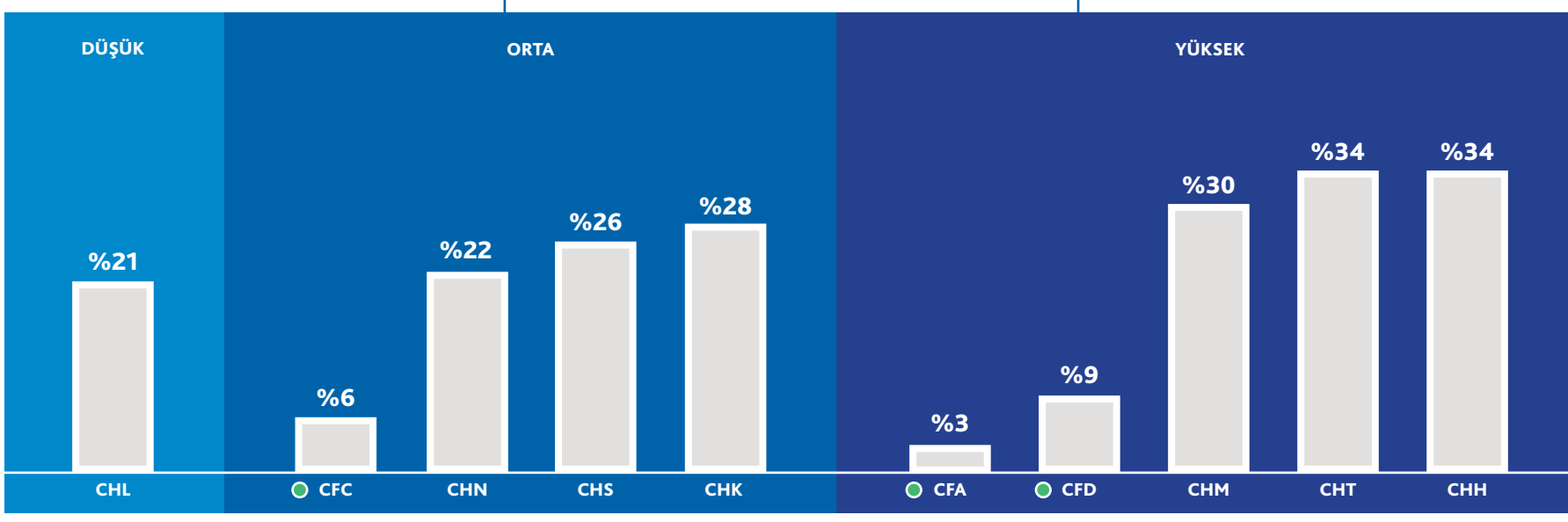
Sabit Getirili Menkul Kıymetler: 2 yıllık gösterge tahvil faizi Aralık ayını 11.78 ile kapattı ve 12 seviyesinin altına sarkarak aylık olarak 36 bps azaldı. Aynı şekilde 10 yıllık tahvil faizi de Aralık ayını yüzde 12.21 ile kapattı ve aylık olarak 23 bps azaldı. 2 yıllık tahvil 10 yıl için altındaki seyrederek normal formasyonunu korudu ve 2-10 yıllık arasındaki fark bir önceki aya nazaran bir miktar daha genişledi.



Döviz Piyasası: Dolar/TL aylık olarak yüzde 3.48 artarak Aralık ayını 5.94 ile kapattı. Benzer şekilde, Euro/TL aylık olarak yüzde 4.71 artarak Aralık ayını 6.67 ile kapattı. Bununla birlikte, kurdaki artışın tersine ay bazında incelendiğinde Türkiye'nin CDS'i aylık yüzde 10.2 gerileyerek Aralık ayını 287 seviyesinde tamamladı. Ancak yılbaşından bu yana CDS performansı olarak Türkiye, GOÜ içerisinde en kötü performans gösteren ülkelerden biri konumunda bulunmaktadır.

CIGNA FİNANS EMEKLİLİK YATIRIM FONLARI GETİRİ PERFORMANSI KARŞILAŞTIRMASI

1 YILLIK FON GETİRİ PERFORMANSI*



(* Aralık 2018 – Aralık 2019 Dönemi)

FON GETİRİ PERFORMANSI

Risk Seviyesi	Fon Kodu	Emeklilik Yatırım Fonu (EYF) Adı	3 Yıllık	1 Yıllık	2019 Yılbaşından Beri
Düşük	CHL	Para Piyasası EYF	59,0%	21,4%	21,4%
Orta	CFC	Borçlanma Araçları EYF	6,0%	6,0%	6,0%
	CHN	Birinci Değişken EYF	53,3%	22,5%	22,5%
	CHS	Standart EYF	52,3%	26,5%	26,5%
Yüksek	CHK	Kamu Borçlanma Araçları EYF	44,1%	27,6%	27,6%
	CFA	Altın EYF	3,3%	3,3%	3,3%
	CFD	Dış Borçlanma Araçları EYF	9,4%	9,4%	9,4%
	CHM	İkinci Değişken Senedi EYF	68,2%	29,5%	29,5%
	CHT	Katkı EYF	53,0%	33,7%	33,7%
CHH	Birinci Hisse Senedi EYF	98,4%	34,2%	34,2%	

● Altın EYF (CFA) 09/10/2019, Dış Borçlanma Araçları EYF (CFD) 10/10/2019 ve Borçlanma Araçları EYF (CFC) 14/10/2019 tarihlerinde halka arz edilmiştir.

Fonlar Hakkında Daha Detaylı Bilgi İçin [Tıklayınız](#)

FON BİLGİLERİ



Para Piyasası Emeklilik Yatırım Fonu (CHL)

RİSK SEVİYESİ
DÜŞÜK ORTA YÜKSEK

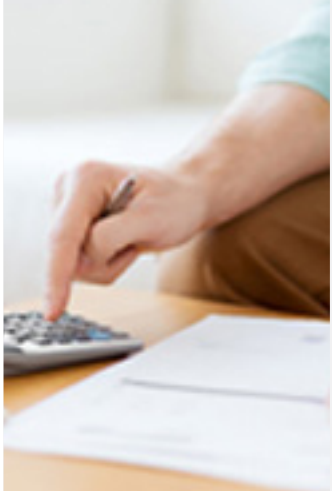
Profil: Fon, portföyü ağırlıklı olarak ters repo ve kısa/orta vadede likiditesi yüksek para ve sermaye piyasası araçlarından oluştuğu için risk almadan birikimlerinin değerini korumak isteyen katılımcılar için uygundur.



Borçlanma Araçları Emeklilik Yatırım Fonu (CFC)

RİSK SEVİYESİ
DÜŞÜK ORTA YÜKSEK

Profil: Fon portföyü devlet tahvili ile birlikte özel sektör tahvillerinden oluştuğu için faiz değişikliklerinin yaratacağı fırsattan yararlanarak orta ve uzun vadede bu borçlanma araçlarından reel getiri elde etmeyi hedefleyen katılımcılar için uygundur.



Birinci Değişken Emeklilik Yatırım Fonu (CHN)

RİSK SEVİYESİ
DÜŞÜK ORTA YÜKSEK

Profil: Fon, orta seviyede risk almayı tercih eden ve birikimlerini farklı yatırım araçlarından oluşan yatırım sepetinde değerlendirmek isteyen katılımcılar için uygundur. Fon portföyü ağırlıklı olarak devlet tahvillerinden oluştuğundan piyasadaki faiz oranı dalgalanmaları fonun getirisini etkiler. Fon, değişken piyasa koşullarına göre farklı yatırım araçlarına geçiş yapabileceği imkanı sunar.



Standart Emeklilik Yatırım Fonu (CHS)

RİSK SEVİYESİ
DÜŞÜK ORTA YÜKSEK

Profil: Orta düzeyde risk alabilen ve yatırımlarında enflasyon üzerinde getiri elde etmeyi hedefleyen katılımcılar için uygundur. Fon portföyünde bir miktar hisse senedi bulunması nedeniyle faiz getirisi beraberinde sermaye piyasası getirisi elde etme olanağını da sunar.



Kamu Borçlanma Araçları Emeklilik Yatırım Fonu (CHK)

RİSK SEVİYESİ
DÜŞÜK ORTA YÜKSEK

Profil: Kısa vadede oluşabilecek fiyat dalgalanmalarını kabul eden ve faiz değişikliklerinin yaratacağı fırsattan yararlanarak orta ve uzun vadede kamu borçlanma araçları üzerinden reel getiriden faydalanmak isteyen katılımcılar için uygundur. Ağırlıklı olarak devlet tahviline yatırım yapılır.



Altın Emeklilik Yatırım Fonu (CFA)

RİSK SEVİYESİ
DÜŞÜK ORTA YÜKSEK

Profil: Altın ve altına dayalı ürünler yatırım yaparak altın fiyatındaki hareketlenmeden getiri elde etmeyi hedefleyen ve yüksek risk alabilen katılımcılar için uygundur.



Dış Borçlanma Emeklilik Yatırım Fonu (CFD)

RİSK SEVİYESİ
DÜŞÜK ORTA YÜKSEK

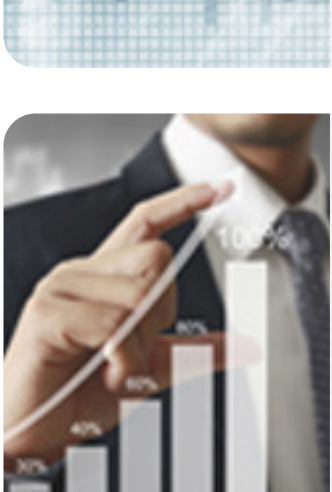
Profil: Yüksek risk alabilen, hazine ve özel sektör tarafından uluslararası piyasalarda satışa sunulmuş Eurobond'lara yatırım yaparak faiz geliri ile birlikte döviz kurundaki hareketlenmeden getiri elde etmeyi hedefleyen katılımcılar için uygundur.



Birinci Hisse Senedi Emeklilik Yatırım Fonu (CHH)

RİSK SEVİYESİ
DÜŞÜK ORTA YÜKSEK

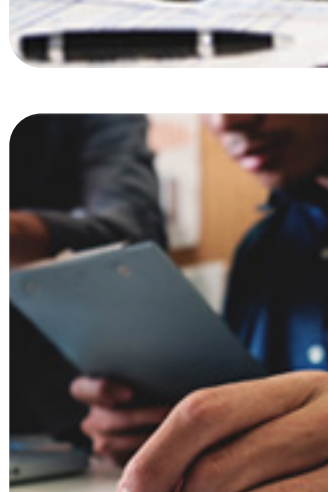
Profil: Portföy dağılımında ağırlıklı olarak hisse senedi olduğu için yüksek risk alabilen ve kısa vadeli dalgalanmaları ön planda tutmaksızın ortaklık paylarına yatırım yaparak uzun vadeli BIST 100 endeksinin getirisinden daha yüksek getiri elde etmeyi amaçlayan katılımcılar için uygundur.



İkinci Değişken Emeklilik Yatırım Fonu (CHM)

RİSK SEVİYESİ
DÜŞÜK ORTA YÜKSEK

Profil: Fon, uzun vade perspektifiyle orta/yüksek risk düzeyinde yüksek reel getiri performansını hedefleyen devlet tahvili ve hisse senedine yatırım yapar. Yatırımlarında çeşitliliği tercih eden yatırımcılar için uygundur. Fon, değişken piyasa koşullarına göre farklı yatırım araçlarına geçiş yapabileceği imkanı sunar.



Katkı Emeklilik Yatırım Fonu (CHT)

RİSK SEVİYESİ
DÜŞÜK ORTA YÜKSEK

Profil: Devlet katkısı tutarlarının değerlendirilmesi için kurulan fonumuzdur. Portföy dağılımında ağırlıklı olarak borçlanma araçları, gelir ortaklığı senetlerine ve sınırlı oranda değişen piyasa koşullarına göre BIST 100 endeksinde bulunan hisse senetlerine yatırım yaparak hem sermaye kazancı hem de temettü ve faiz geliri elde etmeyi hedefler.

Tüm Emeklilik Yatırım Fonlarımızı İncelemek İçin [Tıklayınız](#)

Cigna Finans
emeklilik

Cigna Finans Emeklilik ve Hayat, sigorta alanında 225 yıllık deneyimi ile uluslararası sigorta sektörünün en büyük şirketlerinden Cigna ve Türkiye'nin en büyük özel bankalarından biri olan **QNB Finansbank** ortaklığı ile hizmet vermektedir.

Lokal stratejiler ile hareket eden sigorta şirketi.

Kullanımı kolay; sağlık, sigorta ve koruma ürünleri.

Güvenilir ve güçlü altyapısı ile uzun vadeli çözümler.

Bireysel Emeklilik, Hayat Sigortası ve Ferdi Kazansız ürünleri.

Cigna Finans
emeklilik

0850 222 0 860

cignafinans.com.tr

Cigna Finans Emeklilik Hayat A.Ş.
Mersis No: 0388058311500013

Barbaros Mah. Kardelen Sok.
Palladium Tower No:2 Kat:28-29
34746 Ataşehir/İstanbul - Türkiye

[f](#) [@](#) [v](#) [t](#)