

FON BÜLTENİ

ARALIK 2022

Cigna
Sağlık-Hayat-Emeklilik



Emeklilik hayallerinize ulaşmanız için her zaman yanınızdayız.

Birikimlerinizi daha etkin yönetebilmeniz için Emeklilik Yatırım Fonlarımız ile ilgili tüm detaylı bilgilere kolayca ulaşabilirsiniz.



Emeklilik fonlarınızın dağılımını piyasalardaki gelişmelere göre bir takvim yılında 12 kez değiştirebilirsiniz. Fon dağılımınızı değiştirmek için **0 850 222 0 860** numaralı Çağrı Merkezi' mizi arayabilirsiniz.

EKONOMİDEKİ GELİŞMELER VE PİYASALARA ETKİSİ

ABD Merkez Bankası FED, FOMC takviminde Kasım toplantısında beklentilere paralel 75 baz puan artışa gitmiş ve Federal Fonlama Oranı aralığı %3.75-4.00 düzeyine yükselmiştir. Aralık ayı toplantısı piyasa beklentilerine bakıldığı zaman güçlü gelen son veriyeye rağmen hala 50 baz puanlık artışın gerçekleşmesine daha yüksek olasılık verilmektedir. Başkan Powell'in son açıklamaları da Jumbo faiz artırımlarının artık Aralık toplantısı ile sonlanabileceğine dair sinyaller içermektedir. Fakat buna rağmen, bölgesel FED başkanları sözlü yönlendirmeleri ile piyasa beklentilerinde ve fiyatlamalarında yönetmeye devam etmektedirler. Her ne kadar son gelen Tarım Dışı İstihdam verisi güçlü olsa ve ekonomik aktivitenin hala gecikmeli yavaşlaması yeteri kadar gözlemlenmiyor olsa da, faiz artırımı patikasında artık en kötüsünün geride kaldığı beklentisi yer etmeye başlamaktadır. Buna rağmen, enflasyon tarafındaki kademeli gevşemeye paralel arz etmeyen sıkı istihdam piyasası ve ücret artışları, FED'in faiz artırımlarının sonunda sınırlayıcı bölgede hatırı sayılır bir süre bekle-görü duruşa geçmesi ve "pivot" etmekte acele etmeyeceği genel beklenti olarak şekillenmektedir. İstihdam tarafında hedef olan %4-4.5 seviyelerinden hala oldukça uzak olunan ve yavaş hareket eden bir konjonktürde, faiz artırımı patikasının %4,5-5 seviyelerine doğru %5'e yakınsaması beklenmektedir.

ABD'de Kasım ayı Tarım Dışı İstihdam verisi 200K artış olması beklentilerine karşılık 263K düzeyinde gerçekleşmiştir. Aynı zamanda Ekim verisi ise 261K seviyesinden 284K düzeyine revize edilmiştir, böylelikle beklenti üzerinde gelmiş olmasına rağmen aylık bazda yumuşamış bir istihdam verisi gözlemlenmiştir. İşsizlik Oranı ise Kasım ayında %3.7 seviyesinde gerçekleşmiştir (beklenti %3.7). Para politikası setinde faiz artırımının gecikmeli etkilerinin ekonomik aktivitede realize olması zaman alsa da, Mayıs '22 itibarıyla başlanan Jumbo faiz artırımı patikası sürecinde İşsizlik Oranı'nda hala beklenen gevşeme gerçekleşmemektedir. Aynı zamanda, saatlik ücretlerdeki artışın enflasyonist baskıların devam etmesindeki sarmalları bir kısır döngüye sebebiyet vermeye devam etmektedir. Tüketim harcamalarından gelen talep yönlü enflasyonist baskıların hafiflemesi için işsizlik seviyesinin daha çarpıcı kötüleşiyor olması gerektiğinden dolayı, gelen istihdam verileri ileriki ayların faiz patikasında aşağı yönlü risklere henüz teşkil edecek düzeyde olmaktan oldukça uzaktır. Türkiye tarafında ise, Kasım ayı güven endekslerine bakıldığı zaman Ekim ayı seviyelerine göre karışık bir seyir izlemektedir. Ekonomik Güven Endeksi Kasım ayında önceki 97.1 seviyesi bir miktar 96.9 düzeyinde gerçekleşmiştir. Aynı dönemde Tüketici Güven Endeksi ise bir miktar pozitif bir değişim ile birlikte Ekim ayındaki 76.2 seviyesinden 76.6 düzeyine yükselmiştir.

Eylül ayı Cari İşlemler Hesabı USD 2.97 milyar açık olarak gerçekleşmiştir. Böylelikle, 12-aylık Cari Denge önceki USD 40.89 milyar açık seviyesinden USD 39.16 milyar açık düzeyine gerilemiştir. Altın ve enerji hariç Cari İşlemler Hesabı USD 6.81 milyar fazla vermiştir. Doğrudan yatırımlardan kaynaklanan akışlarda USD 488 milyon sermaye girişi gerçekleştiği görülmektedir. Portföy yatırımlarından net sermaye akışı ise USD 3.37 milyon çıkış olarak gerçekleşmiştir.

Türkiye Cumhuriyet Merkez Bankası (TCMB), Kasım toplantısında politika faizi olarak belirlenen bir hafta vadeli repo ihale faiz oranını piyasa konsensüs beklentisi olan 150 baz puanlık azaltıma paralel indirmeye giderek %10.50 seviyesinden %9.00 seviyesine indirilmesine karar vermiştir. Karar metninde, sürmekte olan jeopolitik risklerin ve neden olduğu aşağı yönlü büyüme revizyonları ve resesyon ihtimali üzerinde durulmaya devam edildiği görülmektedir. Yavaşlayan dış talep kaynaklı gelişmelerin içerideki ekonomik aktiviteyi üzerindeki baskıların şu an için sınırlı olduğu dikkate çekilmektedir. Bunlarla birlikte küreselden pozitif ayrılan ekonomik aktivitelerin desteklenmesi anlamında parasal aktarım mekanizmasının mevcudiyetinin desteklenmesi üzerinde durulmuştur. Cari açık tarafında ise turizm kaynaklı iyileşmelerin yanında küresel paralel bir şekilde enerji maliyetlerinden ötürü cari açıkları yukarı yönlü risklerin devam ettiğine bir kez daha dikkat çekilmiştir. Kurul, mevcut gelinen faiz seviyesinin küresel talep dikkate alındığında yeterli olduğunu ve faiz indirim döngüsünün sonlandırılmasına karar vermiştir. Bu yönlendirme ile birlikte yılı %9 seviyesinde tek haneli politika faizine doğru bitirileceği sinyalinin iletişiminin bu sefer kararda yer aldığı görülmektedir.

TÜİK verilerine göre, Tüketici Fiyat Endeksi Kasım ayında aylık bazda %2.88 artarken, yıllık bazda artış ise %84.39 olarak gerçekleşmiştir. TCMB Kasım Piyasa Katılımcıları Anketi'ndeki beklenti %3.14 artış düzeyindeydi. Üretici Fiyat Endeksi tarafında ise aylık (yıllık) %0.74 (%136.02) seviyesine yükseldiği ve TÜFE ile makasın daraldığı görülmektedir. Çekirdek enflasyon tarafında ise TÜFE (B) Endeksi %76.18 ve TÜFE (C) Endeksi %68.91 yıllık artış göstermiştir.

Pay (Hisse Senetleri) Piyasası: BİST-100 Endeksi'nin Kasım ayında hem Türk Lirası hem de USD bazında oldukça güçlü bir performans göstermiştir. Kurun stabil seyir izlediği dönemde Türk Lirası bazındaki performansın USD bazında da benzer getirinin realize olduğu görülmektedir. Hacimlerin Ekim ayına göre aylık güçlü hacimlerin gerçekleştiği gözlemlenmektedir. XU100 Endeksi aya 3,978 seviyesinden başlayıp ayı tam 1,000 puan yükseliş ile %25 gibi oldukça çarpıcı bir getiri sonucunda ile 4,978 seviyesinden kapatmıştır. Ayın genelinde Türk Lirası bazında tarihi yüksek seviyeler test edilmeyle devam edildiği görülmektedir. Zayıf seyreten Yabancı Takas Oranı ise %30.93 seviyesinden başladığı ayı her ne kadar ayın ortasından itibaren yükselmeye başlasa da, aylık gerileyerek yaklaşık 96 baz puan azalış ile %29.97 seviyesinde tamamlamıştır.

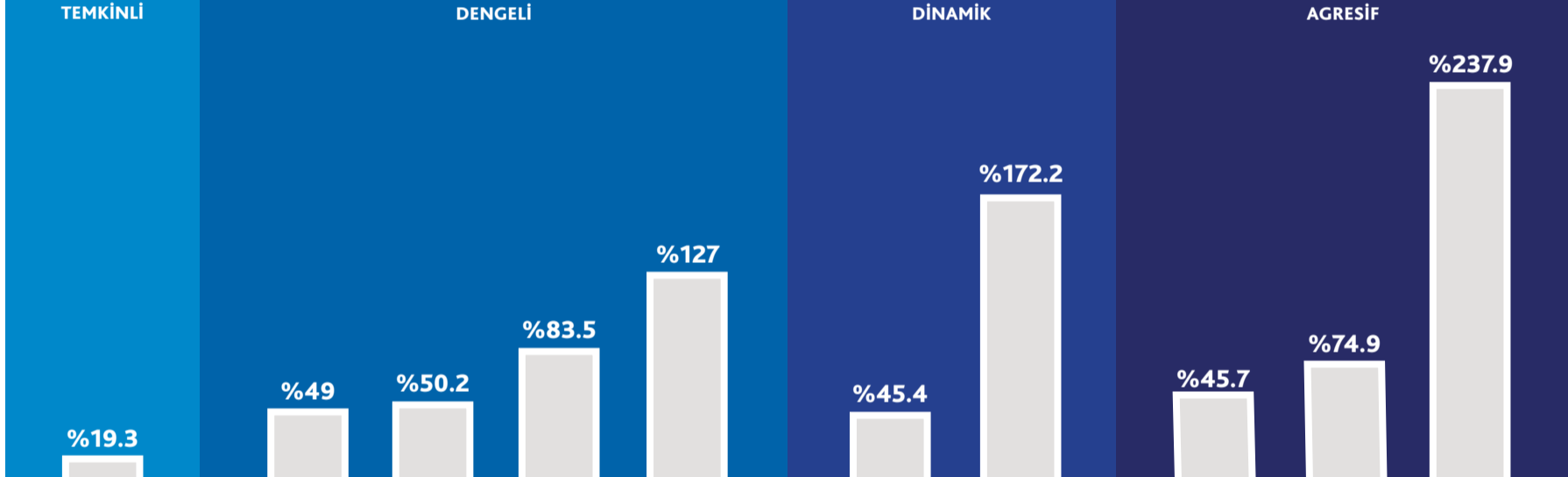
Sabit Getirili Menkul Kıymetler: 2 Yıllık Gösterge Tahvil faizi Kasım ayını %10.71 ile kapatarak 440 baz puan azalış göstermiştir. 10 Yıllık Tahvil faizi ise 122 baz puan azalarak ayı %10.84 seviyesinden kapatmıştır. Eurobond fiyatlamalarında ise Kasım ayını kısa tarafta 2 Yıllık %6.74 ve 10 Yıllık ise %8.88 seviyesinden kapatmıştır.

Döviz Piyasası: Türk Lirası Kasım ayında da geçtiğimiz aya paralel oldukça oynaklığı düşük ve yatay yönlü hareket gerçekleştirmiştir. Kasım ayı sonunda 18.6348 USD/TL olarak gerçekleşen kur seviyesi %0.10 düzeyinde artış ile Ekim ayı sonundaki 18.6154 seviyenin üzerinde gerçekleşmiştir. Euro/TL'de ise Euro/Dolar paritesindeki Euro lehine hareketin devam etmesinden dolayı %5.42 artış ile ayı 18.3952 seviyesinde gerçekleşmiştir.

Katılım Ürünleri: Kasım ayındaki katılım ürünlerinin getiri performanslarına bakıldığı zaman, Taahhütlü İşlemler Pazarı'nda aylık olarak %9.00-10.00 kâr payından işlemler gerçekleşmiştir. Katılım bankalarında aylık vadede Katılım Hesabı ise aylık %19.00-20.00 civarında gerçekleşmiştir. Hisse senedi tarafında ise Katılım 100 Endeksi XK100 5,151 seviyesinden kapanarak aylık bazda %25 düzeyinde yükseliş göstermiştir.

CIGNA SAĞLIK HAYAT VE EMEKLİLİK A.Ş. YATIRIM FONLARI GETİRİ PERFORMANSI KARŞILAŞTIRMASI

1 YILLIK FON GETİRİ PERFORMANSI*



(*Kasım 2021 – Kasım 2022 Dönemi)

FON GETİRİ PERFORMANSI

Risk Seviyesi	Fon Kodu	Emeklilik Yatırım Fonu (EYF) Adı	3 Yıllık	1 Yıllık	2021 Yılbaşı'ndan Beri
Temkinli	CHL	Para Piyasası EYF	54,8%	19,3%	17,8%
	CFC	Orta Vadeli Borçlanma Araçları EYF	-	49,0%	47,5%
Dengeli	CHK	Borçlanma Araçları EYF	74,3%	50,2%	52,1%
	CHN	Birinci Değişken EYF	238,3%	127,0%	120,4%
	CHS	Standart EYF	133,0%	83,5%	84,3%
Dinamik	CFD	Dış Borçlanma Araçları EYF	-	45,4%	43,5%
	CHM	Dinamik Değişken EYF	441,5%	172,2%	164,1%
Agresif	CFA	Altın EYF	-	45,7%	38,7%
	CHT	Katılı EYF	104,8%	74,9%	79,3%
	CHH	Hisse Senedi EYF	626,9%	237,9%	226,1%

* 20 Ocak 2022 itibarıyla Borçlanma Araçları EYF'nin unvanı Orta Vadeli Borçlanma Araçları EYF (CFC) ve Kamu Borçlanma Araçları EYF'nin unvanı ise Borçlanma Araçları EYF (CHK) olacak şekilde değiştirilmiştir.

Fonlar Hakkında Daha Detaylı Bilgi İçin [Tıklayınız](#)

FON BİLGİLERİ

Para Piyasası Emeklilik Yatırım Fonu (CHL)
RİSK SEVİYESİ
TEMKİNLİ DENGELİ DİNAMİK AGRESİF

Profil: Fon, portföyü ağırlıklı olarak ters repo ve kısa/orta vadeli likiditeyi destek para ve sermaye piyasası araçlarından oluşan ve risk almaktan birikimlerinin değerini korumak isteyen katılımcılar için uygundur.

Orta Vadeli Borçlanma Araçları Emeklilik Yatırım Fonu (CFC)
RİSK SEVİYESİ
TEMKİNLİ DENGELİ DİNAMİK AGRESİF

Profil: Fon portföyü devlet tahvilii ile birlikte özel sektör tahvillerinden oluştuğu için faiz değişikliklerinin yaratacağı fırsattan yararlanarak orta ve uzun vadede bu borçlanma araçlarından reel getiri elde etmeyi hedefleyen katılımcılar için uygundur.

Dengeli Değişken Emeklilik Yatırım Fonu (CHN)
RİSK SEVİYESİ
TEMKİNLİ DENGELİ DİNAMİK AGRESİF

Profil: Fon, orta seviyede risk almayı tercih eden ve birikimlerini farklı yatırım araçlarından oluşan portföyü değerlendirerek istenilen katılımcılar için uygundur. Fon portföyü ağırlıklı olarak devlet tahvillerinden oluştuğundan piyasadaki faiz oranı dalgalanmaları fonun getirisini etkiler. Fon, değişken piyasa koşullarına göre farklı yatırım araçlarına geçiş yapabilme imkanı sunar.

Standart Emeklilik Yatırım Fonu (CHS)
RİSK SEVİYESİ
TEMKİNLİ DENGELİ DİNAMİK AGRESİF

Profil: Orta düzeyde risk alabilen ve yatırımlarında enflasyon üzerinde getiri elde etmeyi hedefleyen katılımcılar için uygundur. Portföyü bir miktar hisse senedi bulunması nedeniyle faiz getirisini beraberinde sermaye kazancı getirisi elde etme olanağını da sunar.

Borçlanma Araçları Emeklilik Yatırım Fonu (CHK)
RİSK SEVİYESİ
TEMKİNLİ DENGELİ DİNAMİK AGRESİF

Profil: Kısa vadede oluşabilecek fiyat dalgalanmalarını kabul eden ve faiz değişikliklerinin yaratacağı fırsattan yararlanarak orta / uzun vadede kamu borçlanma araçlarında reel getiri elde etmeyi hedefleyen katılımcılar için uygundur. Ağırlıklı olarak devlet tahviline yatırım yapar.

Dış Borçlanma Araçları Emeklilik Yatırım Fonu (CFD)
RİSK SEVİYESİ
TEMKİNLİ DENGELİ DİNAMİK AGRESİF

Profil: Yüksek risk alabilen, hazine ve özel sektör tahvilinden uluslararası piyasalarda satış sunulan Eurobond'lara yatırım yaparak faiz geliri ile birlikte döviz kurundaki hareketlenmeden getiri elde etmeyi hedefleyen katılımcılar için uygundur.

Dinamik Değişken Emeklilik Yatırım Fonu (CHM)
RİSK SEVİYESİ
TEMKİNLİ DENGELİ DİNAMİK AGRESİF

Profil: Kısa vadede oluşabilecek fiyat orta/yüksek risk düzeyinde yüksek reel getiri performansını hedefleyen devlet tahvilii ve hisse senedine yatırım yapar. Yatırımlarında çeşitliliği tercih eden yatırımcılar için uygundur. Fon, değişken piyasa koşullarına göre farklı yatırım araçlarına geçiş yapabilme imkanı sunar.

Katılı Emeklilik Yatırım Fonu (CHT)
RİSK SEVİYESİ
TEMKİNLİ DENGELİ DİNAMİK AGRESİF

Profil: Yüksek katılımlı tutarların değerlendirilmesi için fonumuzdur. Portföyü dağılımında ağırlıklı borçlanma araçları, oranı orta ağırlıklı senetlerine ve sınırlı oranda değişen piyasa koşullarına göre BIST 100 endeksinde bulunan hisse senetlerini hem de temettü ve faiz geliri elde etmeyi hedefler.

Altın Emeklilik Yatırım Fonu (CFA)
RİSK SEVİYESİ
TEMKİNLİ DENGELİ DİNAMİK AGRESİF

Profil: Altın ve altına dayalı ürünlere yatırım yaparak altın fiyatındaki hareketlenmeden getiri elde etmeyi hedefleyen ve yüksek risk alabilen katılımcılar için uygundur.

Birinci Hisse Senedi Emeklilik Yatırım Fonu (CHH)
RİSK SEVİYESİ
TEMKİNLİ DENGELİ DİNAMİK AGRESİF

Profil: Portföyü dağılımında ağırlıklı olarak hisse senedi olduğu yüksek risk alabilen ve kısa vadeli dalgalanmaların önünde tutmaksızın ortaklık paylarına yatırım yaparak uzun vadeli BIST 100 endeksinin getirisinden daha yüksek getiri elde etmeyi amaçlayan katılımcılar için uygundur.

Tüm Emeklilik Yatırım Fonlarımızı İncelemek İçin [Tıklayınız](#)

Cigna
Sağlık-Hayat-Emeklilik

Cigna Sağlık Hayat ve Emeklilik A.Ş. sigorta alanında 220 yılı aşkın deneyimi ile uluslararası sigorta sektörünün en büyük şirketlerinden Cigna ve Türkiye'nin en büyük özel bankalarından biri olan QNB Finansbank ortaklığı ile hizmet vermektedir.

Lokal stratejiler ile hareket eden sigorta şirketi.

Kullanımı kolay; sağlık, sigorta ve koruma ürünleri.

Güvenilir ve güçlü vadeli ile uzun vadeli çözümler.

Bireysel Emeklilik, Sağlık Sigortası, Hayat Sigortası ve Ferdi Kaza Sigortası ürünleri.

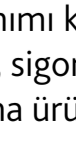
Cigna
Sağlık-Hayat-Emeklilik

Cigna Sağlık Hayat ve Emeklilik A.Ş.
Mersis No: 0388058311500013



0850 222 0 860

cigna.com.tr



Barbaros Mah. Kardelen Sok.
Palladium Tower No:2 Kat:28-29
34746 Ataşehir/İstanbul - Türkiye

