

FON BÜLTENİ

EKİM 2019

Cigna Finans
emeklilik



Emeklilik hayallerinize ulaşmanız için her zaman yanınızdayız.

Birikimlerinizi daha etkin yönetebilmemiz için Emeklilik Yatırım Fonlarımız ile ilgili tüm detaylı bilgilere kolayca ulaşabilirsiniz.



Emeklilik fonlarınızın dağılımını piyasalardaki gelişmelere göre bir takvim yılında 6 kez değiştirebilirsiniz. Fon dağılımınızı değiştirmek için **0 850 222 0 860** numaralı Çağrı Merkezi'mizi arayabilirsiniz.

EKONOMİDEKİ GELİŞMELER VE PİYASALARA ETKİSİ

Eylül ayına ilişkin en önemli gelişme şüphesiz TCMB'nin 12 Eylül'deki faiz kararı oldu. Para Politikası Kurulu sonrası yapılan açıklama ile birlikte politika faizi 325 baz puan düşürüldü ve bir hafta vadeli repo faizi %16.50 seviyesine geldi. Beklentiler paralelinde Dolar/TL'deki dalgalanmanın azalması ile birlikte CDS'lerdeki düşüş trendi devam ederse, 24 Ekimde düzenlenecek PPK toplantısında TCMB'nin piyasa beklentileri paralelinde 200 bps'lik faiz indirimine gitmesi muhtemel görülmektedir.

Eylül ayı enflasyonu son aylarda devam eden patikasında ilerledi ve aylık bazda %0.99 arttı. Yıl bazında ise %9.26 oldu. Bu sonuç ile birlikte enflasyon 26 ay sonra tek haneye indi. Eylül ayında enflasyondaki düşüşün baz etkisi kaynaklı olmasından dolayı; bu durum büyük ölçüde beklentiler dahilinde gerçekleşmiş oldu. Hükümet, açıklamış olduğu "Yeni Ekonomi Programı"nda enflasyon tahminini %12'ye aşağı yönlü revize etti.

Bir diğer önemli makro gösterge olan Satın Alma Yöneticileri Endeksi (PMI) ise Eylül'de 50 seviyesine yükseldi (Ağustos: 48). Bu seviye ile birlikte faaliyet koşullarında 17 aydır süren yavaşlama eğilimi sona erdi. Yeni siparişler ise Eylül ayında son bir buçuk yıllık dönem içerisinde ilk kez büyüme gösterdi. Yeni siparişlerdeki toparlanmaya paralel olarak istihdam da son 14 ayda ilk kez artış kaydetti.

Eylül ayına ilişkin tüketici güven endeksi bir önceki aya kıyasla %4.3 azalarak 55.8 düzeyinde gerçekleşti. Eylül ayı dış ticaret rakamları incelendiğinde, ihracat geçen yılın aynı ayına göre %8.67 arttı. İhracatın ithalatı karşılama oranı Ağustos 2019'da %71.3 iken bu yıl %59.3'e indi. Eylül ayında en çok ihracat yapılan ilk üç ülke sırasıyla Almanya, İngiltere ve ABD oldu. En fazla ithalat yapılan ülkeler ise sırasıyla Çin, Almanya ve Rusya oldu. Ek olarak, Hükümet açıklamış olduğu "Yeni Ekonomi Programı"nda bazı düzeltmelerde bulundu. GSYİH büyümesi için 2019 yılında %0.5'lik bir beklenti belirtildi. 2020-2022 yılları arasında ise bu oran %5 olarak hedeflendi. Dikkat çekici bir başka nokta ise hedeflenen ekonomik büyüme ile birlikte azalan cari açık hedefi oldu.



Pay (Hisse Senetleri) Piyasası: Eylül ayında MSCI Türk hisse senetleri MSCI GOÜ'lere kıyasla %10.5 daha iyi performans gösterdi. BIST100 endeksi dolar bazında %12.25 yukarıda, TL bazında ise %8.60 yukarıda kapattı. Aynı ay içerisinde MSCI GOÜ endeksi aylık olarak dolar bazında %1.73 yukarıda kapatmıştı.



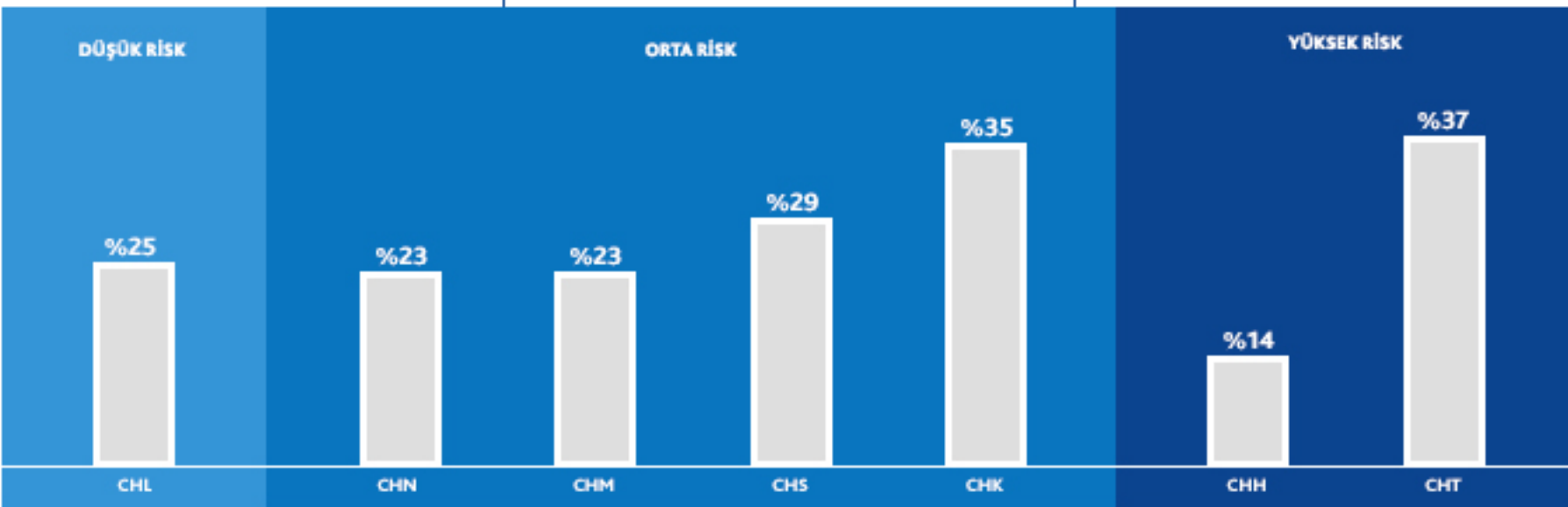
Tahvil Piyasası: 2 yıllık gösterge tahvil faizi Eylül ayını %13.88 ile kapattı ve aylık olarak 261 bps azaldı. Aynı şekilde 10 yıllık tahvil faizi de Eylül ayını %13.74 ile kapattı ve aylık olarak 262 bps azaldı. 2 yıllık tahvil ile 10 yıllık tahvil arasındaki fark, Ağustos verilerine paralel bir seviyede kapandı ve aradaki fark 14 bps oldu (Ağustos: 13 bps). Önümüzdeki dönemde, özellikle ticaret savaşlarının küresel ekonomik aktivitenin yavaşlamasına neden olacağı endişeleri ile; dünyanın önde gelen merkez bankalarının gevşek para politikasına devam etmesi beklenmektedir. Bununla birlikte TCMB'nin de yıl sonuna kadar faiz indirimleri devam etmesi öngörülmektedir.



Döviz Piyasası: Dolar/TL aylık olarak %3.12 azalarak Eylül ayını 5.64 seviyesinde kapattı. Aynı şekilde, Euro/TL aylık olarak %3.90 azalarak Eylül ayını 6.16 seviyesinde kapattı. Ay bazında incelendiğinde Türkiye'nin CDS primi %16.59 oranında azalarak Eylül ayını 357 seviyesinde tamamladı.

CİGNA FİNANS EMEKLİLİK YATIRIM FONLARI GETİRİ PERFORMANSI KARŞILAŞTIRMASI

1 YILLIK FON GETİRİ PERFORMANSI*



(* Eylül 2018 - Eylül 2019 Dönemi)

FON GETİRİ PERFORMANSI

Risk Seviyesi	Fon Kodu	Emeklilik Yatırım Fonu (EYF) Adı	3 Yıllık	1 Yıllık	2019 Yılıbaşından Beri
Düşük	CHL	Para Piyasası EYF	56,8%	24,9%	17,5%
	CHN	Birinci Değişken EYF	46,9%	23,0%	16,4%
Orta	CHM	İkinci Değişken EYF	56,3%	22,5%	20,4%
	CHS	Standart EYF	44,1%	29,1%	19,4%
	CHK	Kamu Borçlanma Araçları EYF	33,5%	35,5%	20,8%
Yüksek	CHH	Birinci Hisse Senedi EYF	87,3%	13,8%	22,8%
	CHT	Katkı EYF	41,5%	37,2%	23,0%

Fonlar Hakkında Daha Detaylı Bilgi İçin [Tıklayınız](#)

FON BİLGİLERİ



Para Piyasası Emeklilik Yatırım Fonu (CHL)

RISK SEVİYESİ

DÜŞÜK ORTA YÜKSEK

Profil: Fon, portföyü ağırlıklı olarak ters repo ve kısa/orta vadeli likiditesi yüksek para ve sermaye piyasası araçlarından oluştuğu için risk almadan birikimlerinin değerini korumak isteyen katılımcılar için uygundur.



Birinci Değişken Emeklilik Yatırım Fonu (CHN)

RISK SEVİYESİ

DÜŞÜK ORTA YÜKSEK

Profil: Fon, orta seviye risk almayı tercih eden ve birikimlerini farklı yatırım araçlarının olduğu yatırım sepetinde değerlendirmek isteyen katılımcılar için uygundur. Fon portföyü ağırlıklı olarak devlet tahvillerinden oluştuğundan piyasadaki faiz oranı dalgalanmaları fonun getirisini etkiler. Fon, değişken piyasa koşullarına göre farklı yatırım araçlarına geçiş yapabilme imkanı sunar.



İkinci Değişken Emeklilik Yatırım Fonu (CHM)

RISK SEVİYESİ

DÜŞÜK ORTA YÜKSEK

Profil: Fon, uzun vade perspektifiyle orta/yüksek risk düzeyinde yüksek reel getiri performansı hedefleyen devlet tahvil ve hisse senedine yatırım yapar. Yatırımlarında çeşitliliği tercih eden yatırımcılar için uygundur. Fon, değişken piyasa koşullarına göre farklı yatırım araçlarına geçiş yapabilme imkanı sunar.



Standart Emeklilik Yatırım Fonu (CHS)

RISK SEVİYESİ

DÜŞÜK ORTA YÜKSEK

Profil: Fon, orta düzeyde risk alabilen ve yatırımlarında enflasyon üzerinde getiri elde etmeyi hedefleyen katılımcılar için uygundur. Fon portföyünde bir miktar hisse senedi bulunması nedeniyle faiz getirisi beraberinde sermaye piyasası getirisi elde etme olanağını da sunar.



Kamu Borçlanma Araçları Emeklilik Yatırım Fonu (CHK)

RISK SEVİYESİ

DÜŞÜK ORTA YÜKSEK

Profil: Kısa vadede kabul edilecek fiyat dalgalanmalarını kabul eden ve faiz değişikliklerinin yaratacağı fırsattan yararlanarak orta / uzun vadede kamu borçlanma araçlarında reel getiriden faydalanmak isteyen katılımcılar için uygundur. Ağırlıklı olarak devlet tahviline yatırım yapılır.

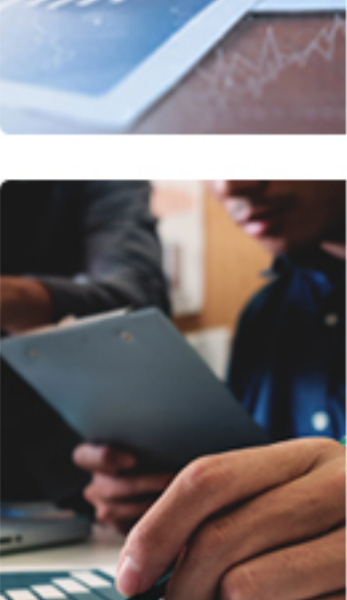


Birinci Hisse Senedi Emeklilik Yatırım Fonu (CHH)

RISK SEVİYESİ

DÜŞÜK ORTA YÜKSEK

Profil: Portföy dağılımında ağırlıklı olarak hisse senedi olduğu için yüksek risk alabilen ve kısa vadeli dalgalanmaları ön planda tutmaksızın ortaklık paylarına yatırım yaparak uzun vadeli BIST 100 endeksinin getirisinden daha yüksek getiri elde etmeyi amaçlayan katılımcılar için uygundur.



Katkı Emeklilik Yatırım Fonu (CHT)

RISK SEVİYESİ

DÜŞÜK ORTA YÜKSEK

Profil: Devlet katkısı tutarlarının değerlendirilmesi için kurulan fonumuzdur. Portföy dağılımında ağırlıklı borçlanma araçları, gelir ortaklığı senetlerine ve sınırlı oranda değişken piyasa koşullarına göre BIST 100 endeksinde bulunan hisse senetlerine yatırım yaparak hem sermaye kazancı hem de temettü ve faiz geliri elde etmeyi hedefler.

Tüm Emeklilik Yatırım Fonlarımızı Incelemek İçin [Tıklayınız](#)

Cigna Finans
emeklilik

Cigna Finans Emeklilik ve Hayat, sigorta alanında 225 yıllık deneyimi ile uluslararası sigorta sektörünün en büyük şirketlerinden **Cigna** ve Türkiye'nin en büyük özel bankalarından biri olan **QNB Finansbank** ortaklığı ile hizmet vermektedir.

Lokal stratejiler ile hareket eden sigorta şirketi.

Kullanımı kolay; sağlık, sigorta ve koruma ürünleri.

Güvenilir ve güçlü altyapısı ile uzun vadeli çözümler.

Bireysel Emeklilik, Hayat Sigortası ve Ferdi Kaza Sigortası ürünleri.

Cigna Finans
emeklilik

0850 222 0 860

cignafinans.com.tr

Cigna Finans Emeklilik Hayat A.Ş.
Mersis No: 0388058311500013

Barbaros Mah. Kardan Sok.
Palladium Tower No:2 Kat:28-29
34746 Ataşehir/İstanbul - Türkiye

[f](#) [i](#) [t](#) [t](#)